
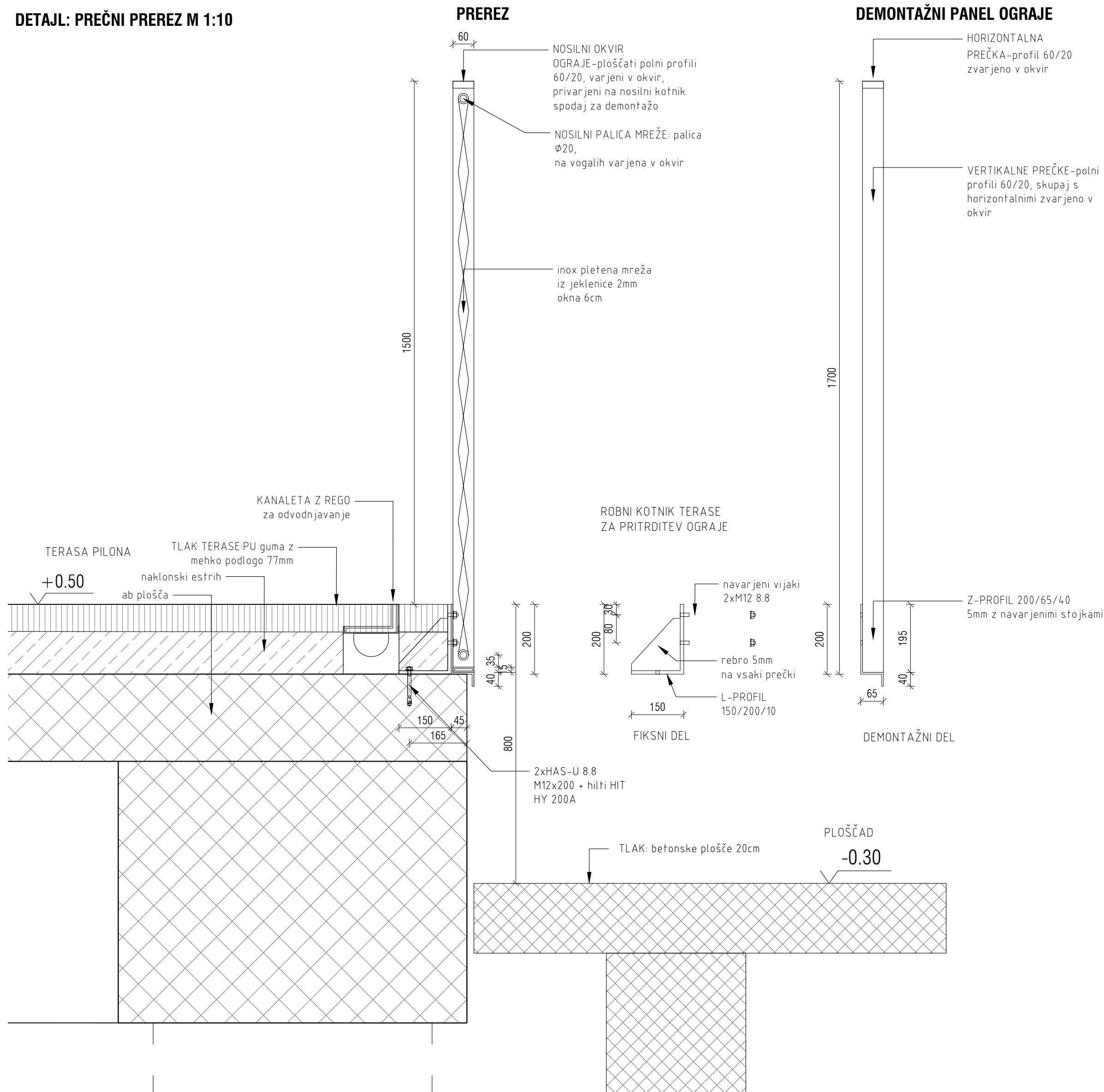


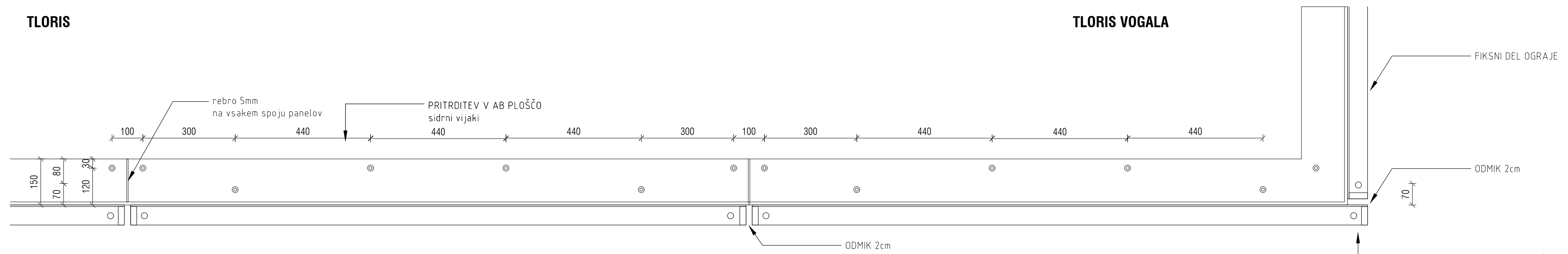
projektili	KONTRA arhitekti d.o.o. Grušdovec nabrežje 23, SI-1000 Ljubljana, www.kontra.si / info@kontra.si			 kontekstualne rešitve v arhitekturi
narodnik	Mestna občina Ljubljana Mestni trg 1 1000 Ljubljana	naziv objekta / gradnje		
vista gradnje	novogradnja	risba		
vista načrta		faza		
<b>CENTER PEZALNIH ŠPORTOV LJUBLJANA</b>				
<b>OGZ-M1 KOVINSKA OGRAJA - PODEST PILONA</b>				
odgovorni vodja projekta	Mejca Gregorini, univ.dipl.inž.arh. 2495 PA 1222	število projekta	190/23	<b>PZI</b>
odgovorni projektant	Mitja Kapež, univ.dipl.inž.arh. 2495 PA 0860	število načrta	190/23-A	<b>20.5.2025</b>
projektili/nadobela	Tina Kacič, mag.inž.arh. Spela Kranjer, mag.inž.arh.	spremembe		
število lista				<b>6.2</b>



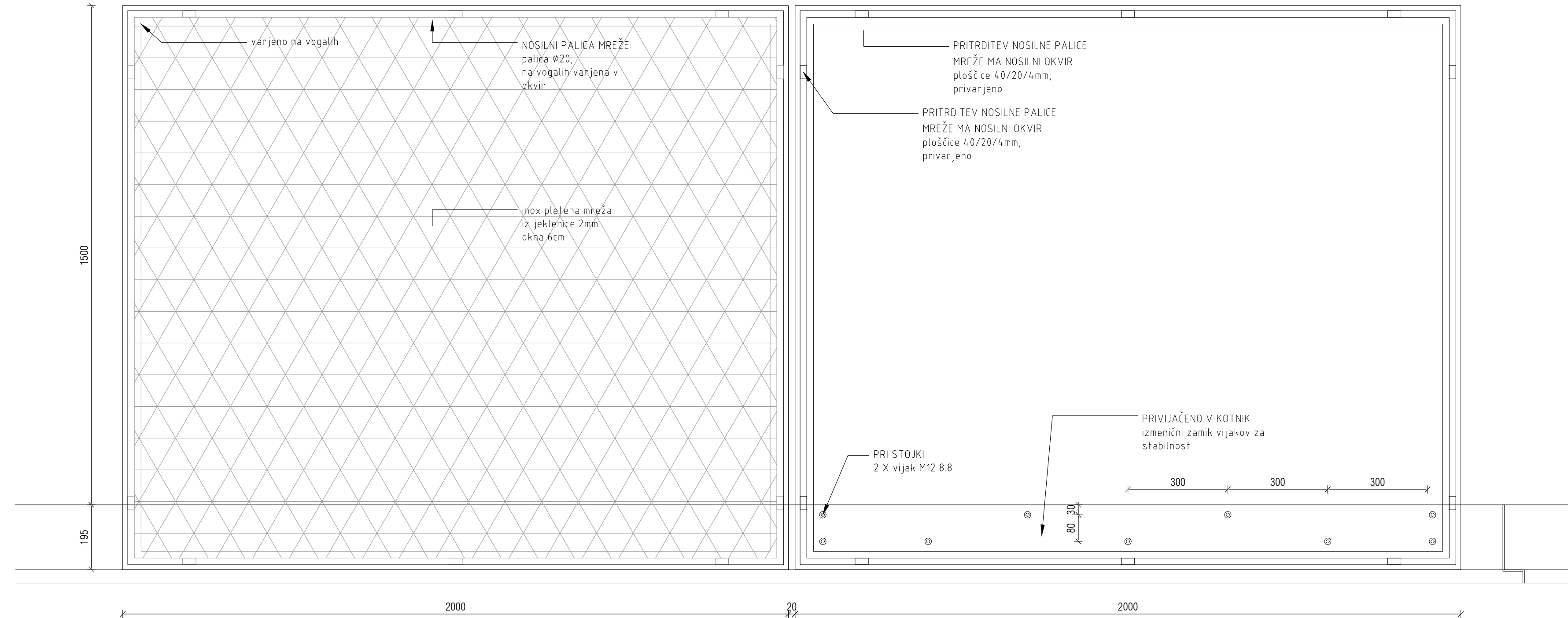
DETALJ: PREČNI PREREZ M 1:10



TLORIS

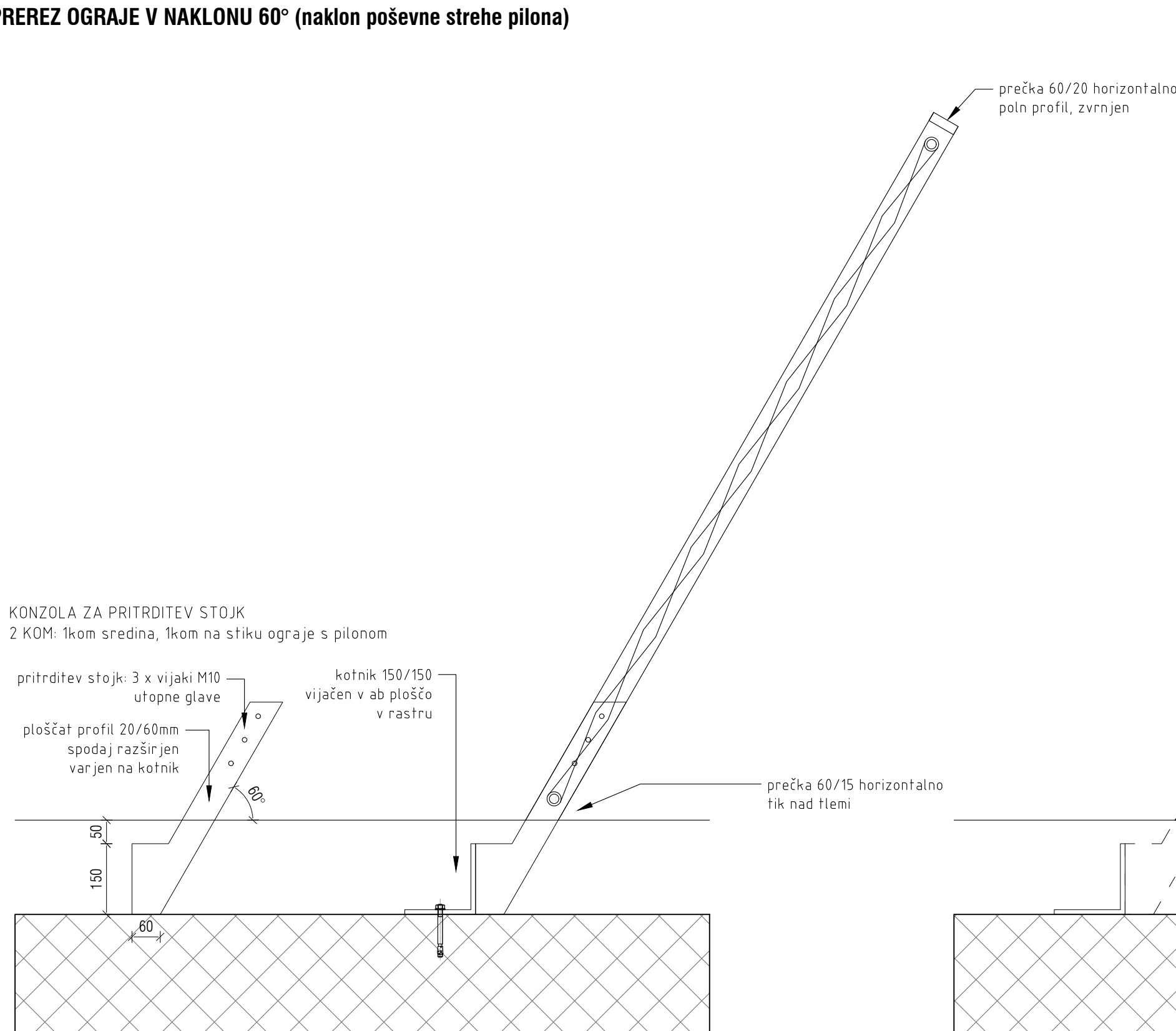


POGLED 1:10

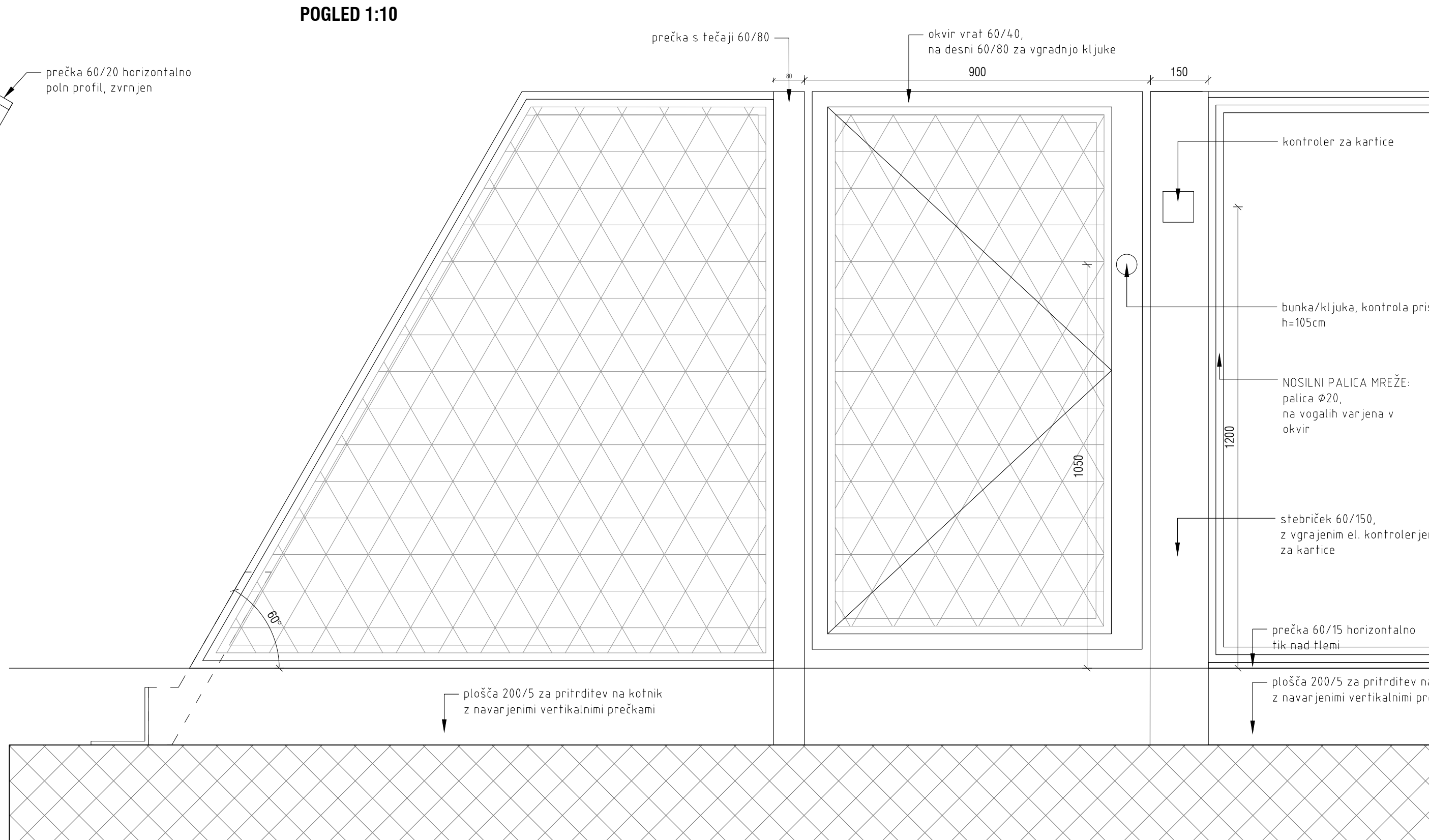


DEMONTAŽNA OGRAJA

PREREZ OGRAJE V NAKLONU 60° (naklon poševne strehe pilona)



POGLED 1:10



CENTER PLEZALNIH ŠPORTOV LJUBLJANA

amiran beton	toplotna izolacija mineralnega izvora
opeka / porobeton	toplotna izolacija xps
amirano cementni estrih	hidroizolacija
podložni beton	masivno kartonska stena

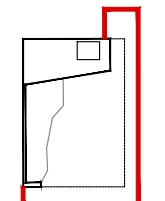
kota finalnega tla  
kota finalnega tla  
višine v tlorisu

± 0.00 = 293.50 m n.v.

OPOZORILO!

- vse detaje in izvedbe je potrebno pravočasno uskladiti z odgovornim projektantom arhitekture,
- za vse serijske elemente je potrebno izdelati vzorce, ki jih pisno potrdi odgovorni projektant, nadzor in naročnik,
- spremenje ali zamenjave mora pisno potrditi odgovorni vodja projekta, nadzor in naročnik,
- vse višine v načrtih so delimane od kote finalnega tla ± 0.00

POZICJA OGRAJE:



projekant	KONTRA arhitekti d.o.o. Grušnovcova 23, SI-1000 Ljubljana, www.kontra.si / info@kontra.si	način objekta / gradnje	
naročnik	Mestna občina Ljubljana Mestni trg 1 1000 Ljubljana	način objekta / gradnje	
vista gradnje	novogradnja	način objekta / gradnje	
vista načrta	1 - NAČRT ARHITEKTURE	način objekta / gradnje	
odgovorni vodja projekta	Mojca Grigorjevič, univ.dipl.inž.arh. ZAPS PA 1222	številka projekta	190/23
odgovorni projektant	Milica Kapež, univ.dipl.inž.arh. ZAPS PA 0860	številka načrta	190/23-A
projektni/izvedbeni	Tina Kavčič, mag.inž.arh., Spela Kranjc, mag.inž.arh.	datum	20.5.2025
		spremenbe	
		številka lista	6.3

Technical drawing of a wall section showing a cross-section of a wall with a height of 180 and a total length of 2055. The wall is divided into sections with widths of 205.5, 204.5, 205, and 2055. A double door is indicated on the right side.

Technical drawing of a window assembly (Fig. 1). The drawing shows a cross-section of a window with a frame and glass panes. Dimensions are indicated: 102, 200, 708, and 203. Labels include "dvostrana zrna / dvostrano zahodnjalo / dvojstano" and "izolacija stene / izolacija stene".

**LEGENDA**

	armiran beton		toplotna izolacija mineralnog ovosa
	opeke / porobeton		toplotna izolacija xps
	armirano cementnih estih		hidroizolacija
	podluzni beton		masivno kartonsko steno

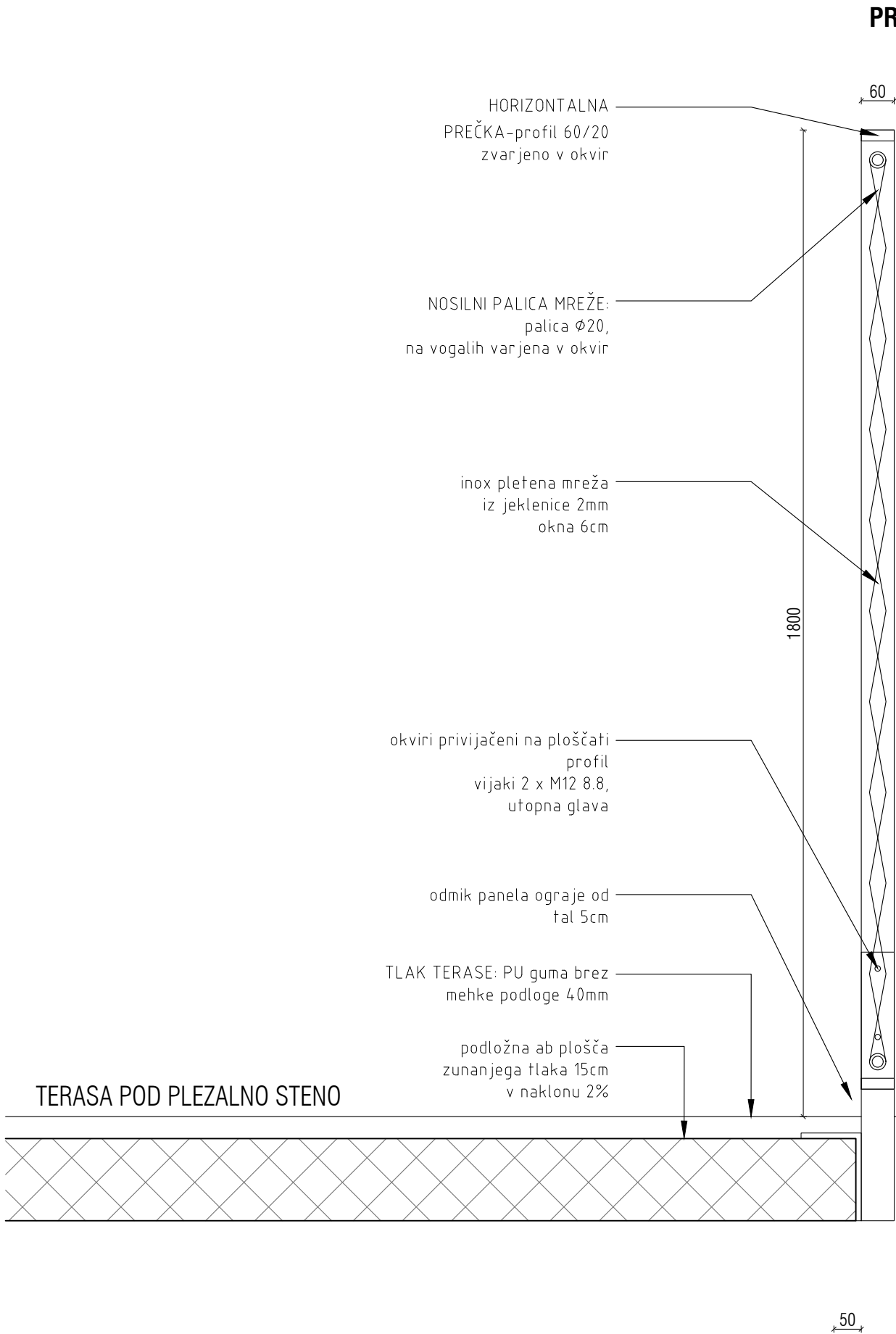
= 1/29

kota tla i nožne stike

- nosilac opterećenja  
↑  
viješće u storištu

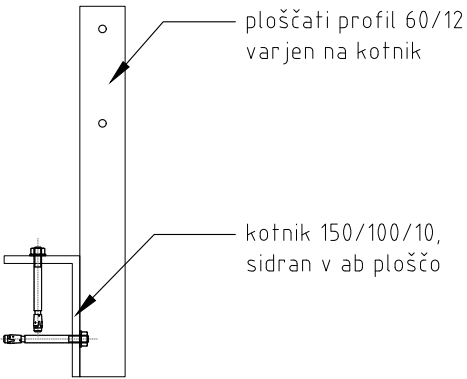
1. vse detalje in izvedbe je potrebno pravočasno uskladiati z odgovornim projektantom arhitekturo,
2. za vse serijske elemente je potrebno izdelati vzorce, ki jih pisno potrdi odgovorni projektant, nadzor in naročnik,
3. spremembe ali zamenjave mora pisno potrditi odgovorni vodja projekta, nadzor in naročnik,
4. vse višine v nadstropju so definirane od kote finalnega tiska  $\pm 0,00$



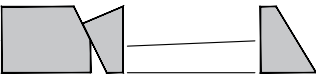


IZVEDBA PANELOV PO KONČANEM TLAKU

IZVEDBA KOTNIKOV PRED IZVEDBO TLAKA



CENTER PLEZALNIH ŠPORTOV LJUBLJANA



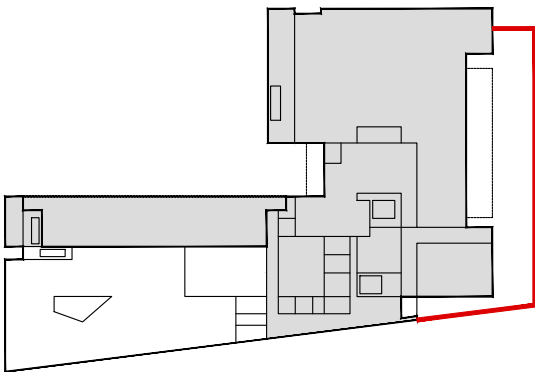
LEGENDA		armiran beton		toplotna izolacija mineralnega izvora
		opeka / porobeton		toplotna izolacija xps
		armirano cementni estrih		hidroizolacija
		podložni beton		mavčno kartonska stena
		+ 3.26 kota finalnega tlaka		višine v tlorisu

± 0.00=293.50 m n.v.

OPOZORILO!

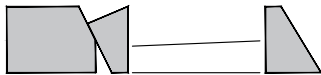
- vse detajle in izvedbe je potrebno pravočasno uskladiti z odgovornim projektantom arhitekture,
- za vse serijske elemente je potrebno izdelati vzorce, ki jih pisno potrdi odgovorni projektant, nadzor in naročnik,
- spremembe ali zamenjave mora pisno potrditi odgovorni vodja projekta, nadzor in naročnik,
- vse višine v načrtih so definirane od kote finalnega tlaka ± 0.00

POZICIJA OGRAJE:

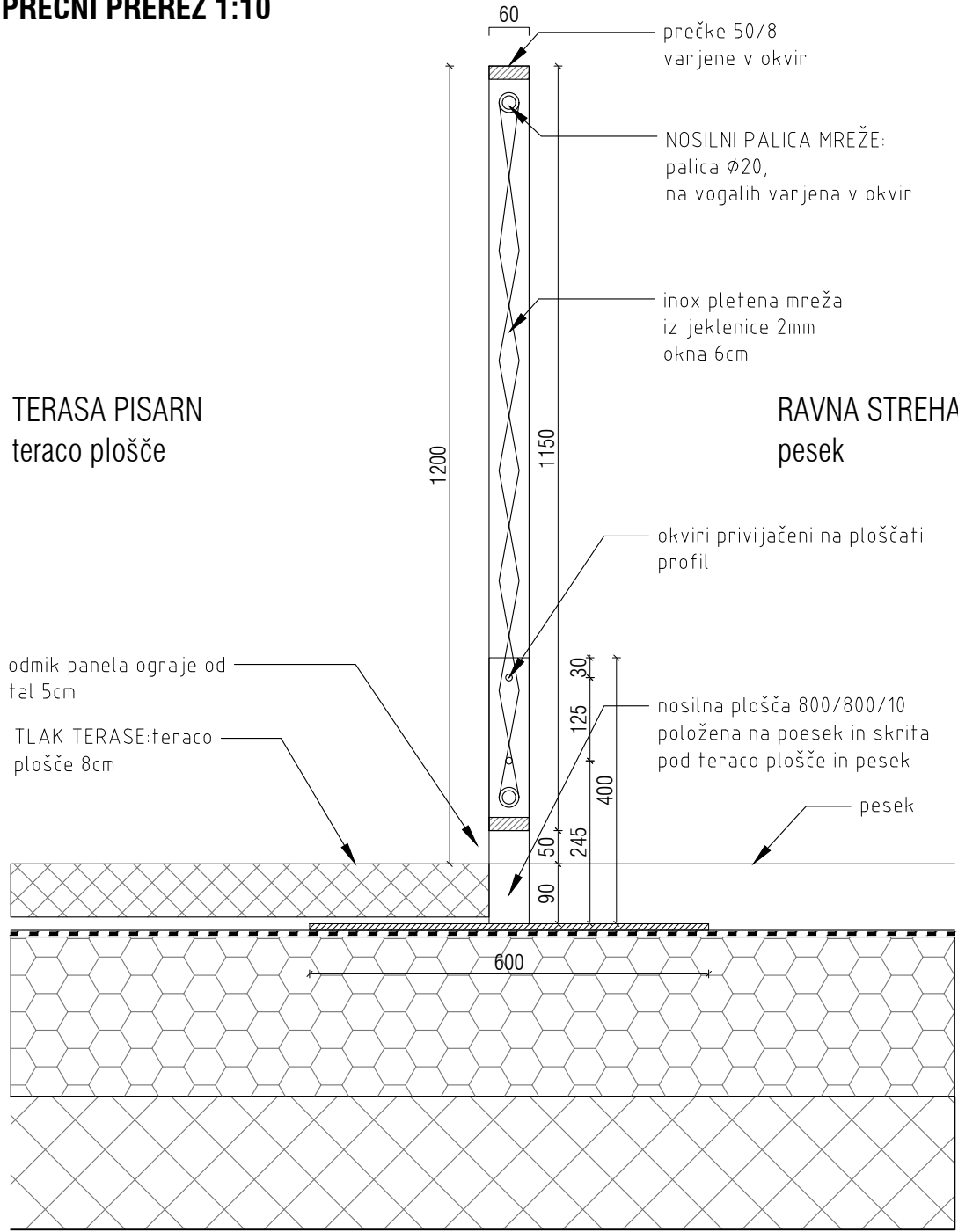


**kontrarhitekti**  
kontekstualne rešitve v arhitekturi

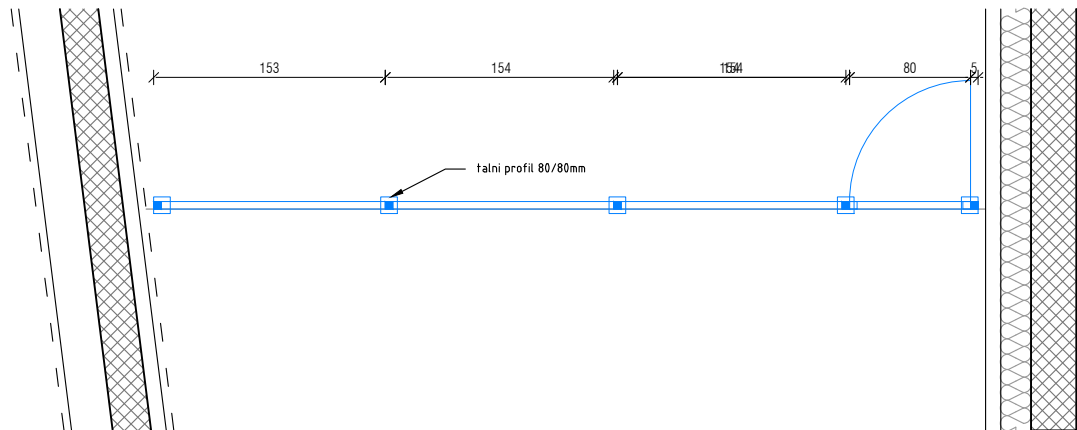
projektant	KONTRA arhitekti d.o.o., Grudnovno nabrežje 23, SI-1000 Ljubljana, www.kontra.si / info@kontra.si			kontekstualne rešitve v arhitekturi		
naročnik	Mestna občina Ljubljana Mestni trg 1 1000 Ljubljana			naziv objekta / gradnje  CENTER PLEZALNIH ŠPORTOV LJUBLJANA		
vrsta gradnje	novogradnja			risba  OGZ-M2 - detajl MREŽNA OGRAJA - OB PARCELNI MEJI NA V  PZI		
vrsta načrta	1 - NAČRT ARHITEKTURE			številka projekta 190/23 merilo 1:10		
odgovorni vodja projekta	Mojca Gregorski, univ.dipl.inž.arh. ZAPS PA 1222			številka načrta 190/23-A datum 20.5.2025		
odgovorni projektant	Miha Kajzelj, univ.dipl.inž.arh. ZAPS PA 0860			spremembe		
projektanti/sodelavci	Tina Kavčič, mag.inž.arh., Špela Kranjec, mag.inž.arh.					



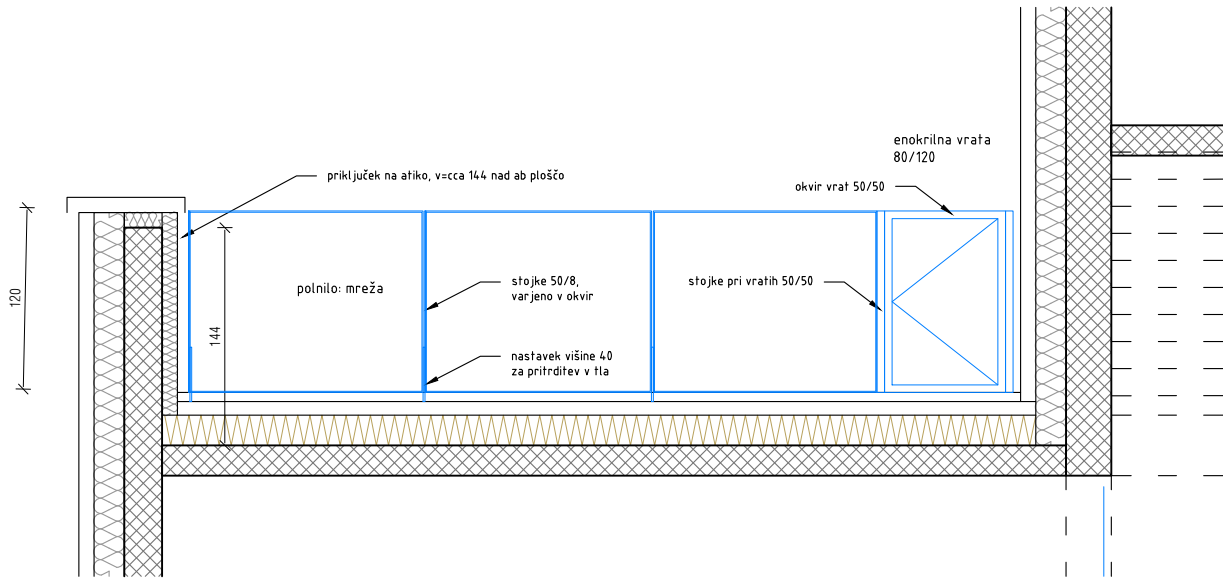
PREČNI PREREZ 1:10



TLORIS M 1:50



POGLED M 1:50



LEGENDA

	armiran beton		toplotna izolacija mineralnega izvora
	opeka / porobeton		toplotna izolacija xps
	armirano cementni estrih		hidroizolacija
	podložni beton		mavčno kartonska stena

+ 3.26 koda finalnega tlaka

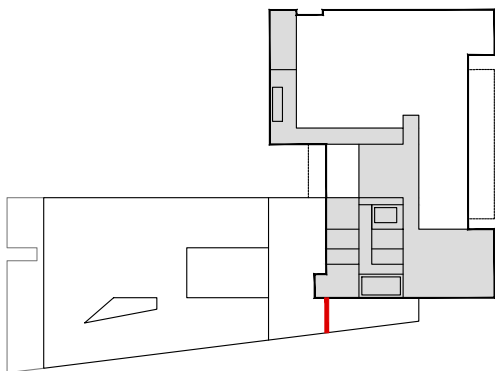
koda finalnega tlaka  
zg. koda plošče  
višine v tlorisu

± 0.00=293.50 m n.v.

OPOZORILO!

- vse detajle in izvedbe je potrebno pravočasno uskladiti z odgovornim projektantom arhitekture,
- za vse serijske elemente je potrebno izdelati vzorce, ki jih pisno potrdi odgovorni projektant, nadzor in naročnik,
- spremembe ali zamenjave mora pisno potrditi odgovorni vodja projekta, nadzor in naročnik,
- vse višine v načrtih so definirane od kote finalnega tlaka ± 0.00

POZICIJA OGRAJE:



projektant  
KONTRA arhitekti d.o.o.,  
Grudnovo nabrežje 23, SI-1000 Ljubljana,  
www.kontra.si / info@kontra.si

naročnik  
Mestna občina Ljubljana  
Mestni trg 1  
1000 Ljubljana

naziv objekta / gradnje

CENTER PLEZALNIH ŠPORTOV LJUBLJANA

vrsta gradnje  
novogradnja

risba

faza

vrsta načrta  
1 - NAČRT ARHITEKTURE

OGZ-M3  
MREŽNA OGRAJA - NA TERASI PISARN

PZI

odgovorni vodja projekta  
Mojca Gregorski, univ.dipl.inž.arh.  
ZAPS PA 1222

številka projekta  
190/23  
merilo  
1:50,1:10

odgovorni projektant  
Miha Kajzelj, univ.dipl.inž.arh.  
ZAPS PA 0860

številka načrta  
190/23-A  
datum  
20.5.2025

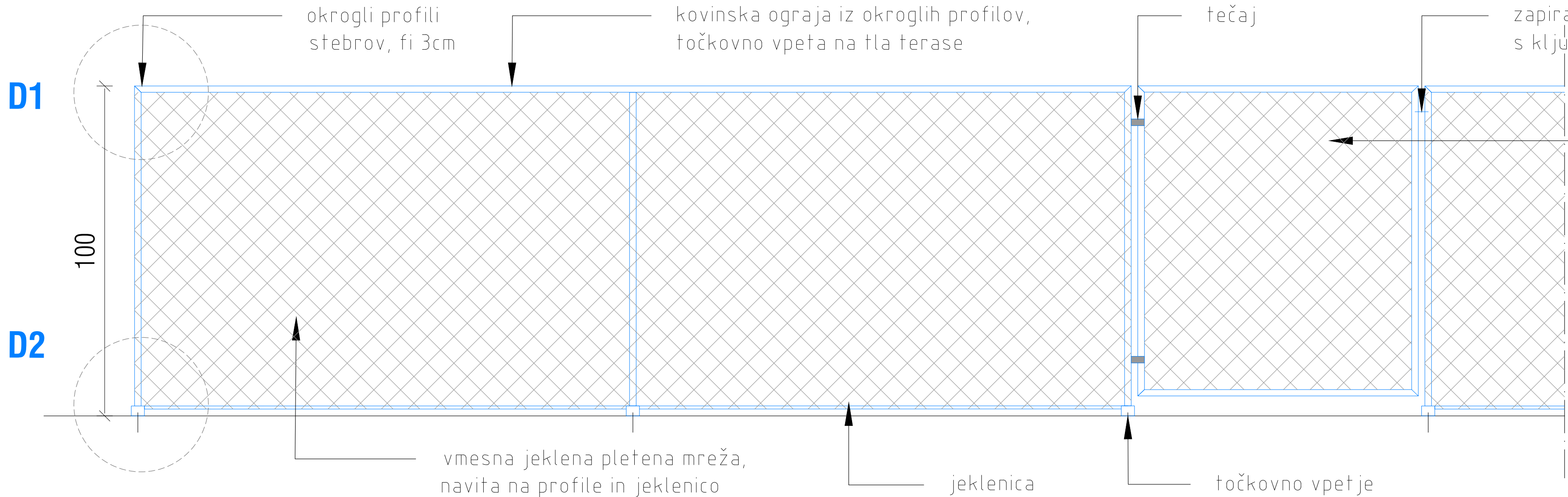
projektanti/sodelavci  
Tina Kavčič, mag.inž.arh.,  
Špela Kranjec, mag.inž.arh.

spremembe

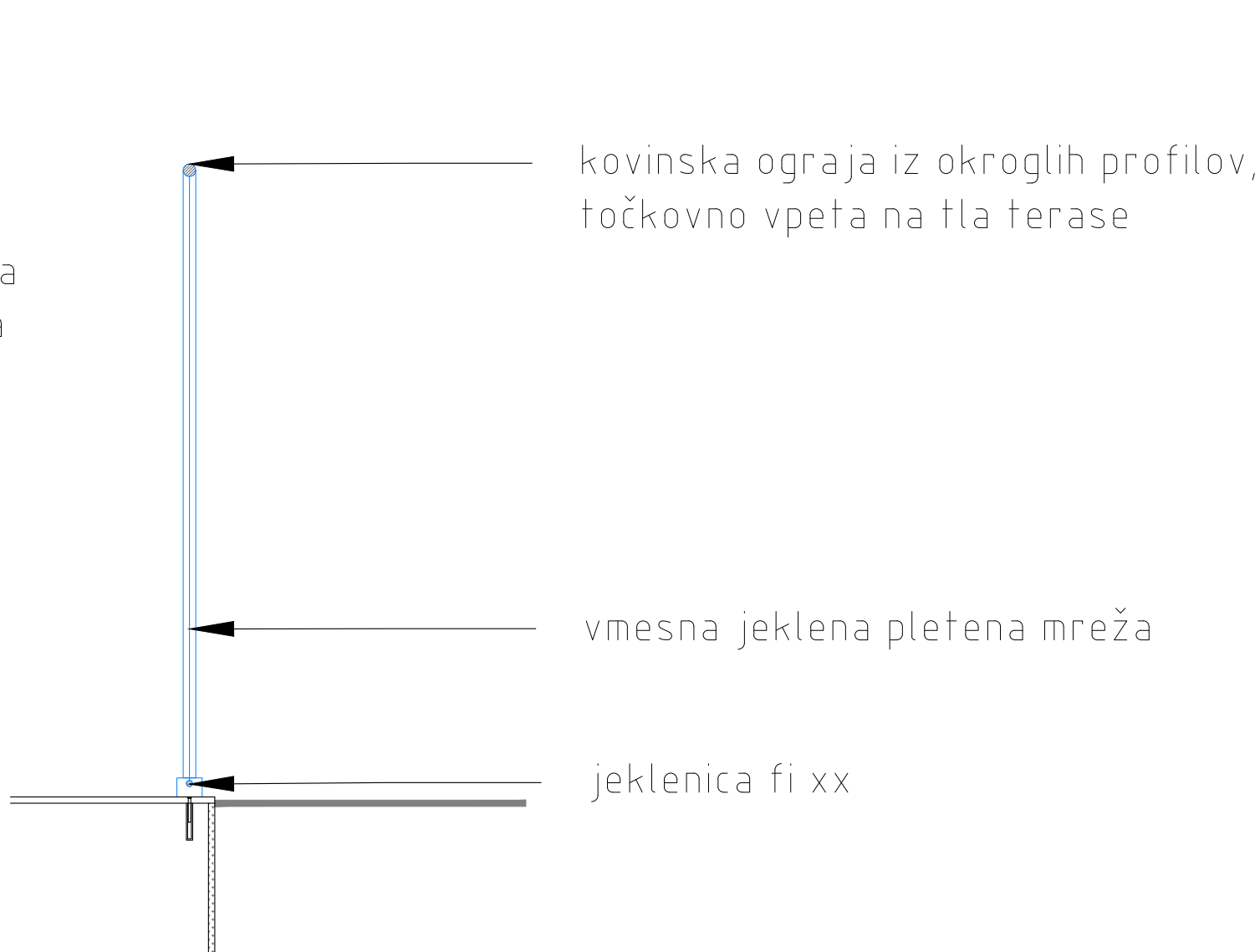
številka lista

6.6

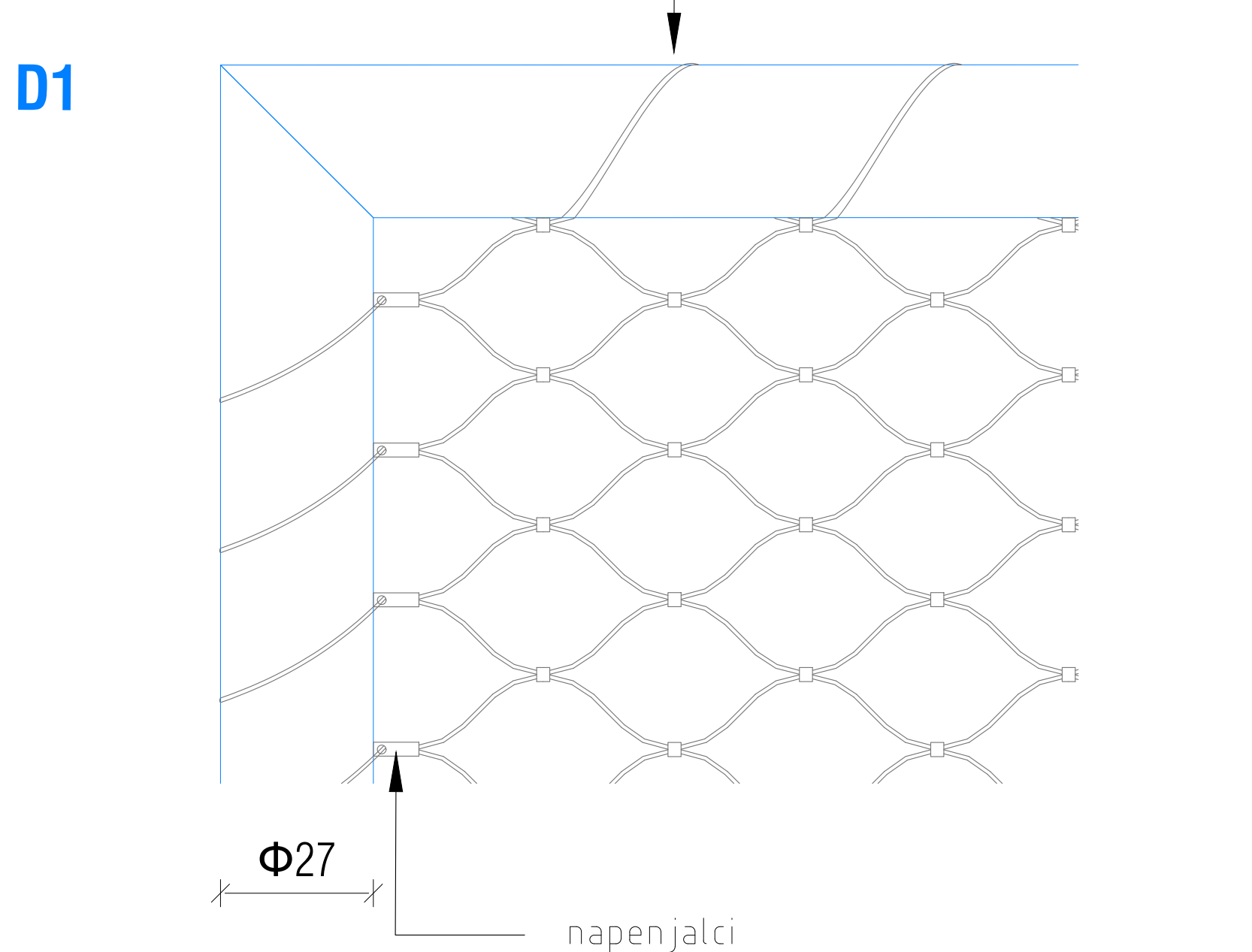
POGLED, M 1:25



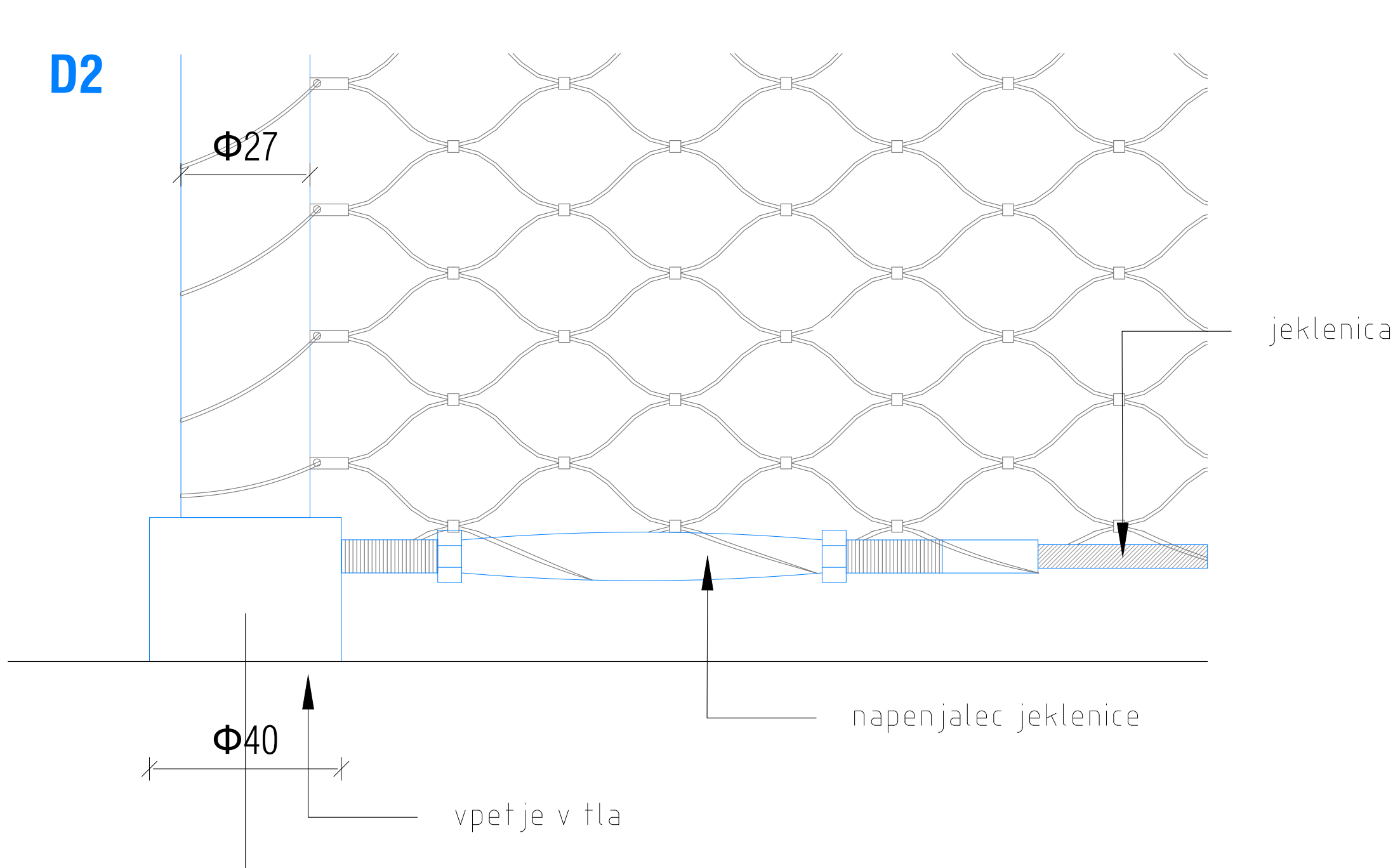
PREREZ, M 1:25



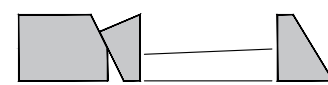
DETAJL D1, M 1:5



DETAJL D2, M 1:5



CENTER PLEZALNIH ŠPORTOV LJUBLJANA



LEGENDA			
	armiran beton		toplotna izolacija mineralnega izvora
	opeka / porobeton		toplotna izolacija xps
	armirano cementni estrih		hidroizolacija
	podl ožni beton		mavčno kartonska stena
	± 3.26 kota finalnega tlaka		
	↑ kota finalnega tlaka ↑ zg. kota plošče višine v tlorisu		

± 0.00=293.50 m n.v.

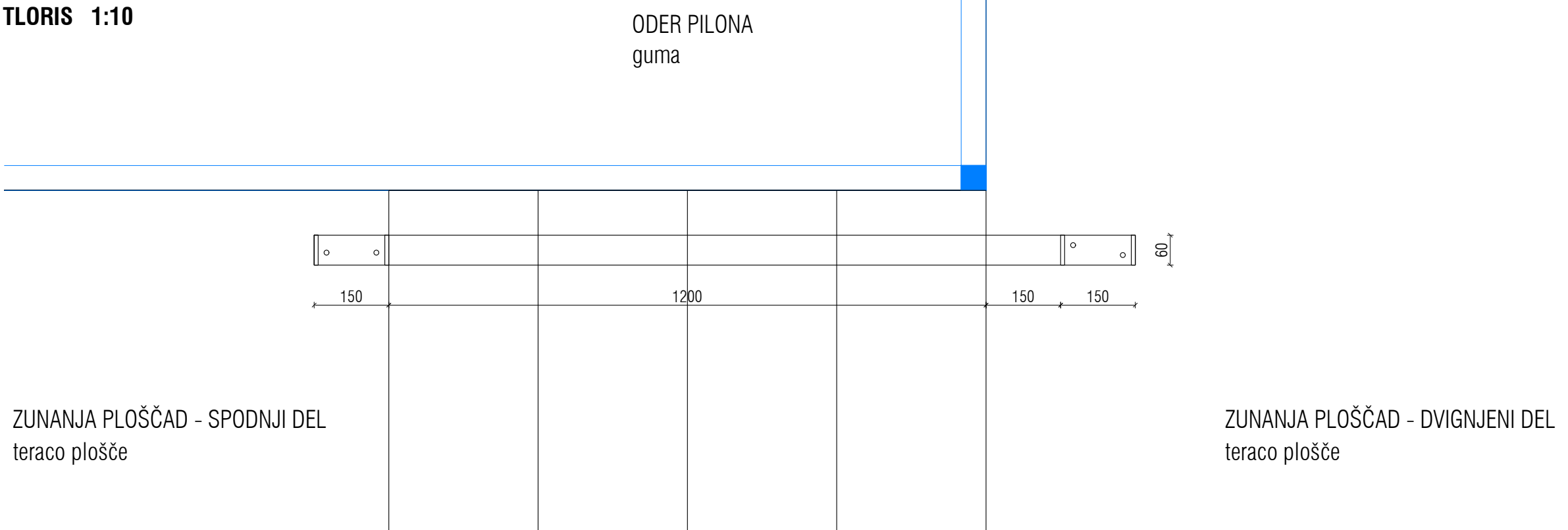
OPOZORILO!

- vse detajle in izvedbe je potrebno pravočasno uskladiti z odgovornim projektantom arhitekture,
- za vse serijske elemente je potrebno izdelati vzorce, ki jih pisno potrdi odgovorni projektant, nadzor in naročnik,
- spremembe ali zamenjave mora pisno potrditi odgovorni vodja projekta, nadzor in naročnik,
- vse višine v načrtih so definirane od kote finalnega tlaka ± 0.00

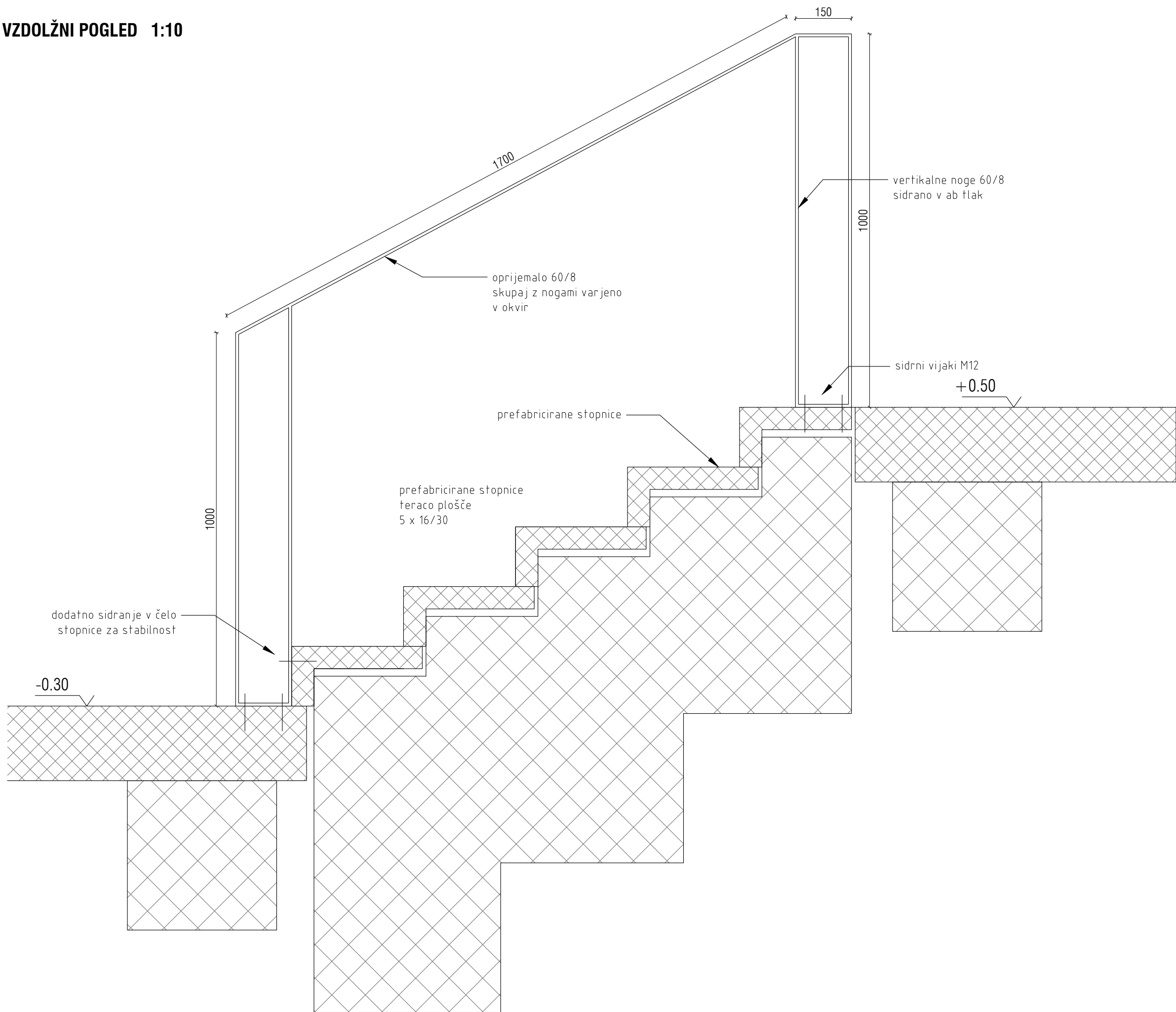
kontrarhitekti  
kontekstualne rešitve v arhitekturi

projektant	KONTRA arhitekti d.o.o., Grušnovno nabrežje 23, SI-1000 Ljubljana, www.kontra.si / info@kontra.si		naziv objekta / gradnje	CENTER PLEZALNIH ŠPORTOV LJUBLJANA	
naročnik	Mestna občina Ljubljana Mestni trg 1 1000 Ljubljana				
vrsta gradnje	novogradnja		risba		laza
vrsta načrta	1 - NAČRT ARHITEKTURE		MREŽNA OGRAJA - SPLOŠNI DETAJLI		PZI
odgovorni vodja projekta	Mojca Gregorski, univ.dipl.inž.arh. ZAPS PA 1222		Številka projekta	190/23	merilo 1:25, 1:5
odgovorni projektant	Miha Kajželj, univ.dipl.inž.arh. ZAPS PA 0860		Številka načrta	190/23-A	datum 20.5.2025
projektanti/sodelavci	Tina Kavčič, mag.inž.arh., Špela Kranjec, mag.inž.arh.			spremembe	
				Številka lista	6.7

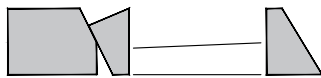
TLORIS 1:10



VZDOLŽNI POGLED 1:10



CENTER PLEZALNIH ŠPORTOV LJUBLJANA



LEGENDA

	armiran beton		toplotna izolacija mineralnega izvora
	opeka / porobeton		toplotna izolacija xps
	armirano cementni estrih		hidroizolacija
	podložni beton		mavčno kartonska stena

+ 3.26 kota finalnega tlaka

kota finalnega tlaka  
zg. kota plošče višine v tlorisu

± 0.00=293.50 m n.v.

OPOZORILO!

- vse detajle in izvedbe je potrebno pravočasno uskladiti z odgovornim projektantom arhitekture,
- za vse serijske elemente je potrebno izdelati vzorce, ki jih pisno potrdi odgovorni projektant, nadzor in naročnik,
- spremembe ali zamenjave mora pisno potrditi odgovorni vodja projekta, nadzor in naročnik,
- vse višine v načrtih so definirane od kote finalnega tlaka ± 0.00

POZICIJA OGRAJE:

projektant  
KONTRA arhitekti d.o.o.,  
Grudново nabrežje 23, SI-1000 Ljubljana,  
www.kontra.si / info@kontra.si

naročnik  
Mestna občina Ljubljana  
Mestni trg 1  
1000 Ljubljana

naziv objekta / gradnje

CENTER PLEZALNIH ŠPORTOV LJUBLJANA

vrsta gradnje  
novogradnja

risba

faza

vrsta načrta  
1 - NAČRT ARHITEKTURE

OPRIJEMALO ZUNANJIH STOPNIC

PZI

odgovorni vodja  
projekta  
Mojca Gregorski, univ.dipl.inž.arh.  
ZAPS PA 1222

številka projekta  
190/23

merilo

1:10

odgovorni projektant  
Miha Kajzelj, univ.dipl.inž.arh.  
ZAPS PA 0860

številka načrta  
190/23-A

datum

20.5.2025

projektanti/sodelavci  
Tina Kavčič, mag.inž.arh.,  
Špela Kranjec, mag.inž.arh.

spremembe

Številka lista

6.8